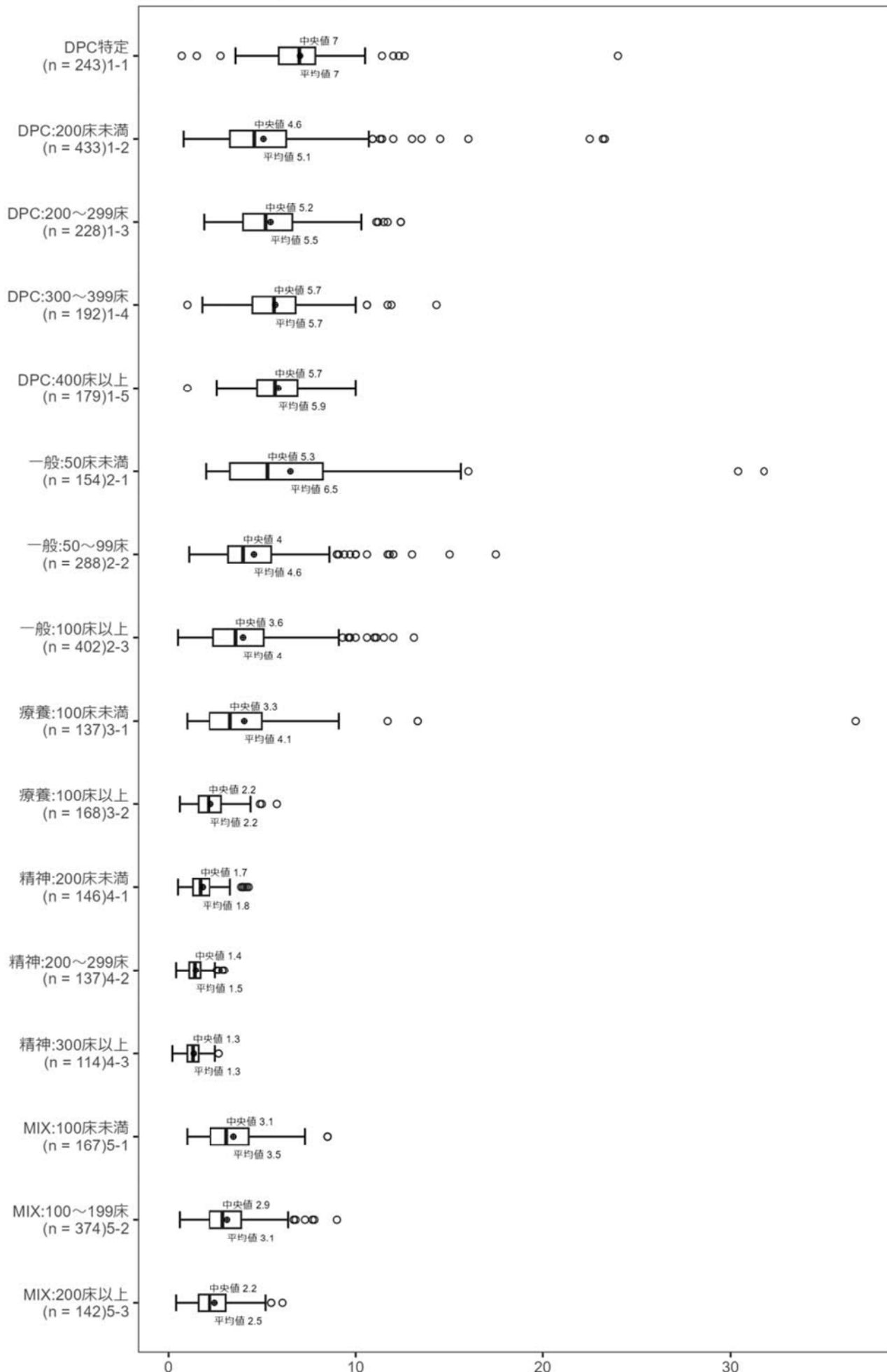


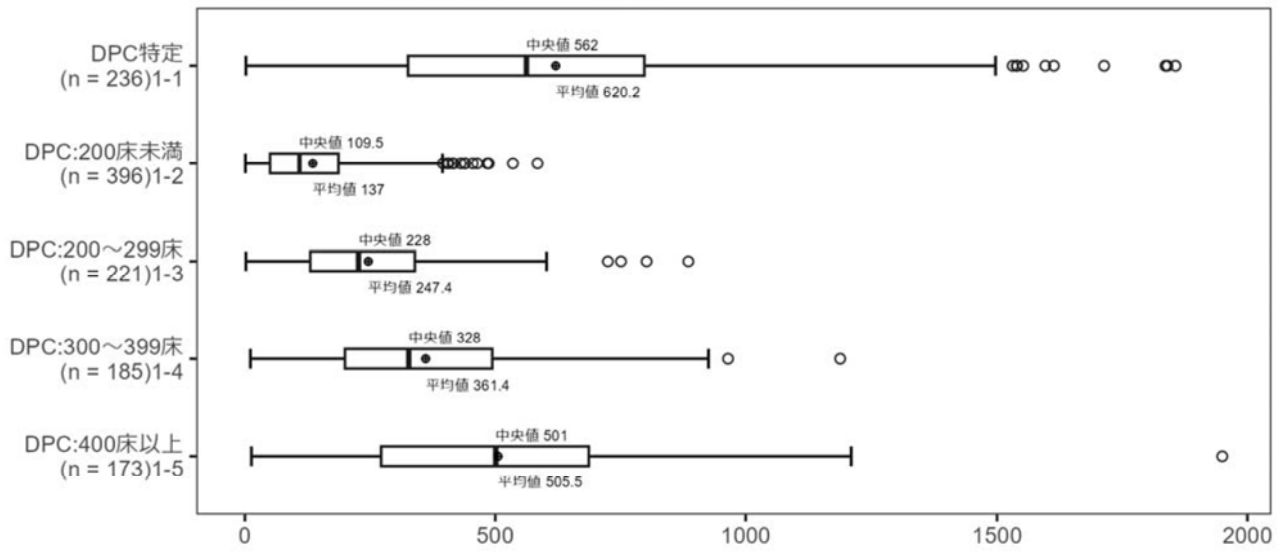
許可病床100床当たりの薬剤部門の薬剤師数（常勤+非常勤の常勤換算数）

該当施設数：3508、有効回答施設：3504（無回答：4、0.11%）



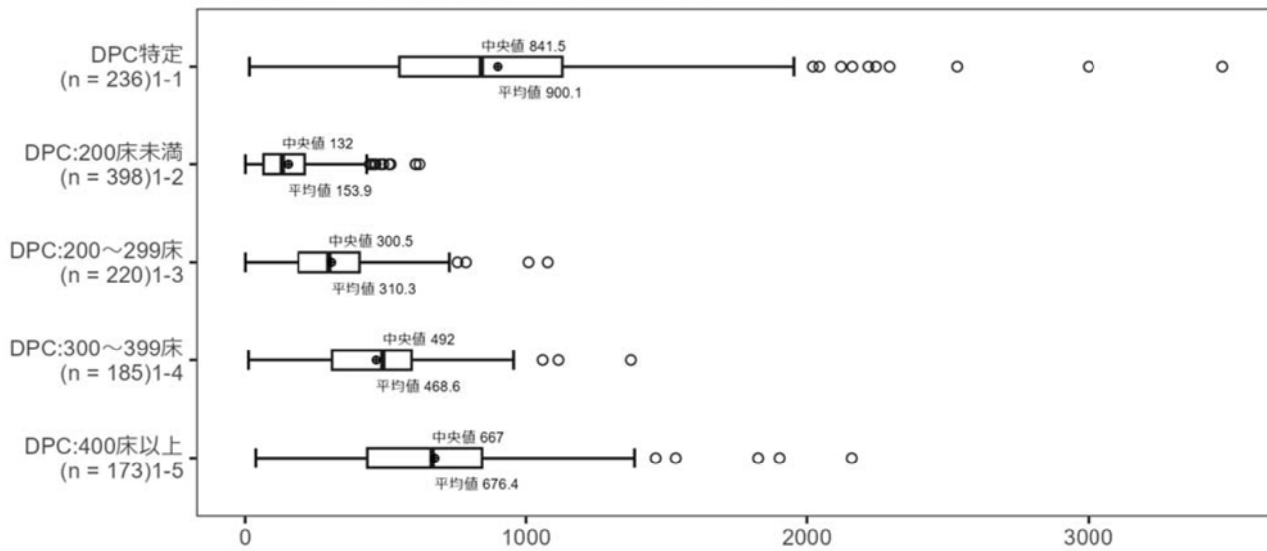
Q3_11_2_A:(A)B008 1 薬剤管理指導 1

該当施設数：1240、有効回答施設：1211（無回答：29、2.34%）



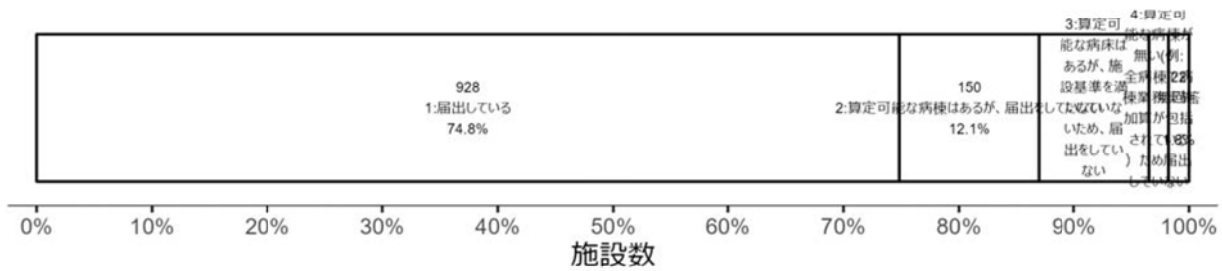
Q3_11_2_B:(B)B008 2 薬剤管理指導 2 (325点)

該当施設数：1240、有効回答施設：1212（無回答：28、2.26%）



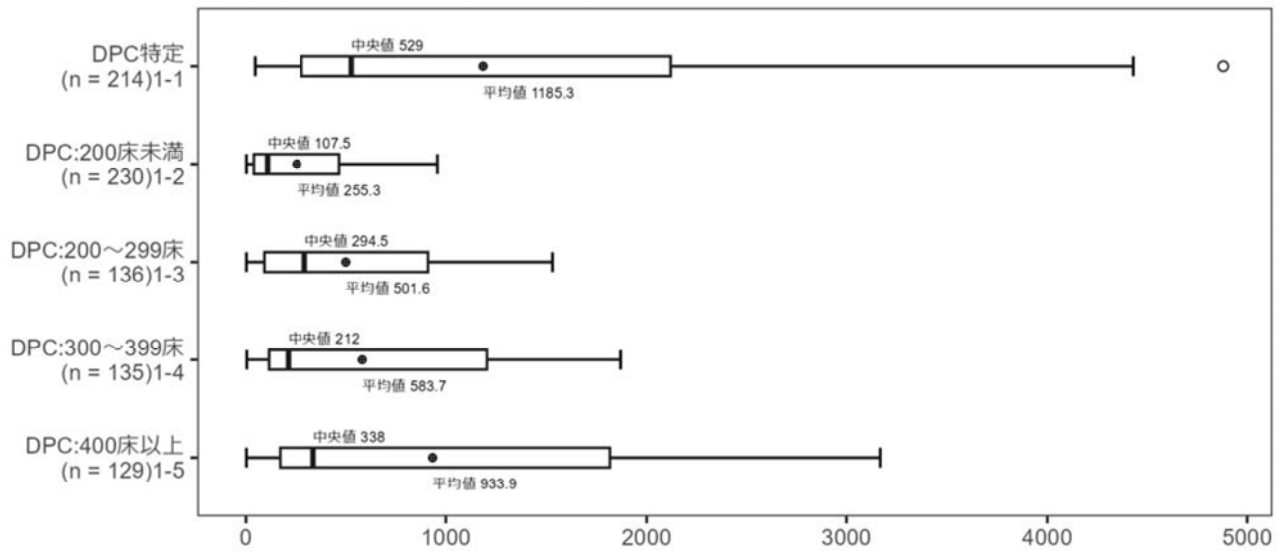
Q3_11_3: (3)病棟業務実施加算1の施設基準の届出状況

1:届出している、2:算定可能な病棟はあるが、届出をしていない、3:算定可能な病床はあるが、施設基準を満たしていないため、届出をしていない、4:算定可



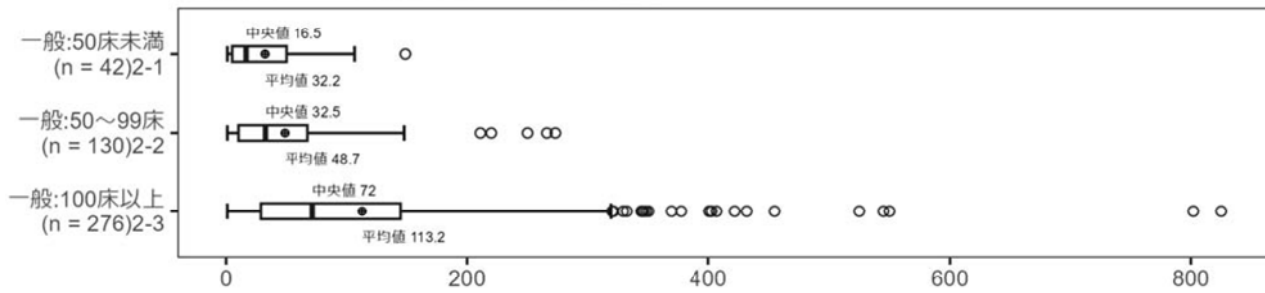
Q3_11_4_A: (4)病棟業務実施加算1を算定出来高算定

該当施設数: 928、有効回答施設: 844 (無回答: 84、9.05%)



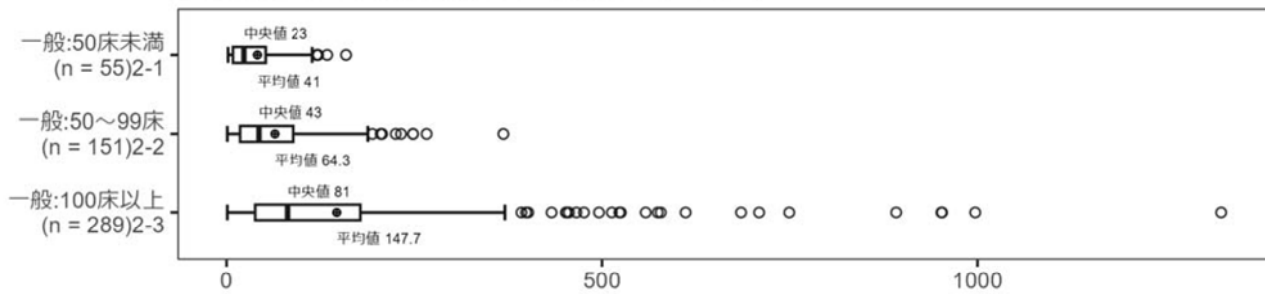
Q3_11_2_A:(A)B008 1 薬剤管理指導 1

該当施設数：564、有効回答施設：448（無回答：116、20.57%）



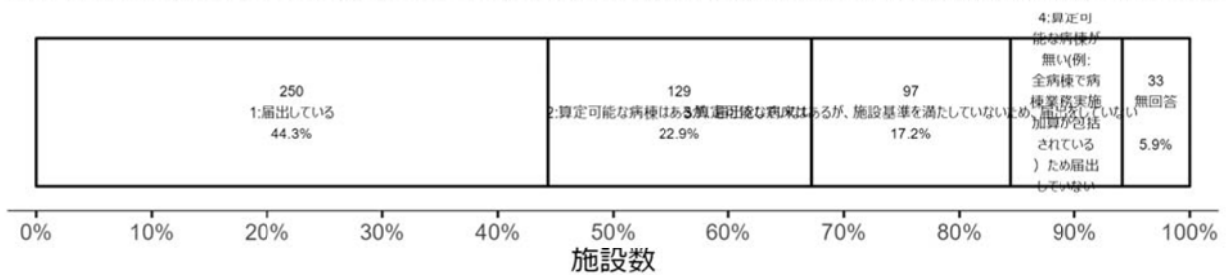
Q3_11_2_B:(B)B008 2 薬剤管理指導 2 (325点)

該当施設数：564、有効回答施設：495（無回答：69、12.23%）



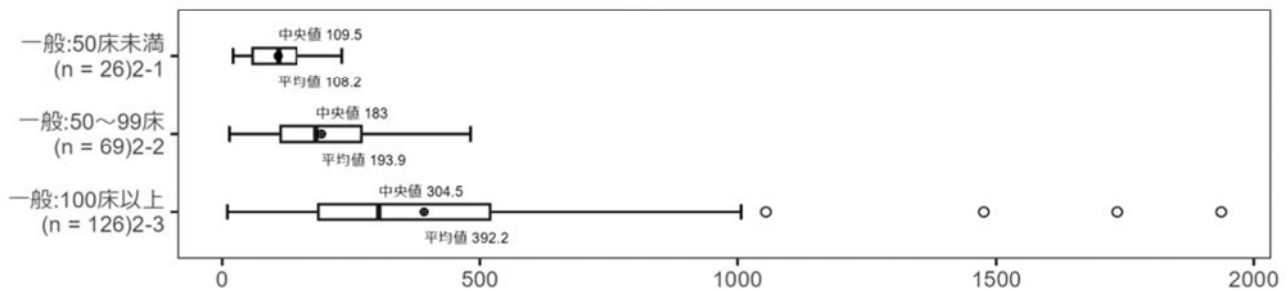
Q3_11_3: (3)病棟業務実施加算1の施設基準の届出状況

1:届出している、2:算定可能な病棟はあるが、届出をしていない、3:算定可能な病床はあるが、施設基準を満たしていないため、届出をしていない、4:算定可



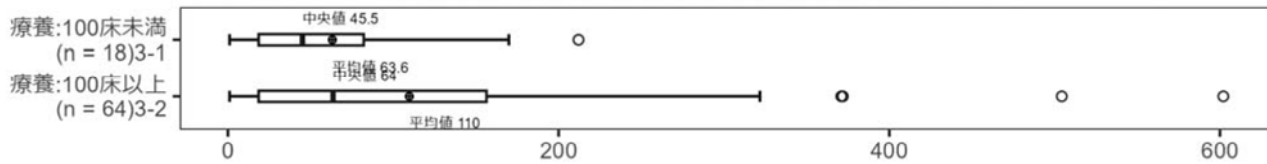
Q3_11_4_A: (4)病棟業務実施加算1を算定出来高算定

該当施設数：250、有効回答施設：221（無回答：29、11.6%）



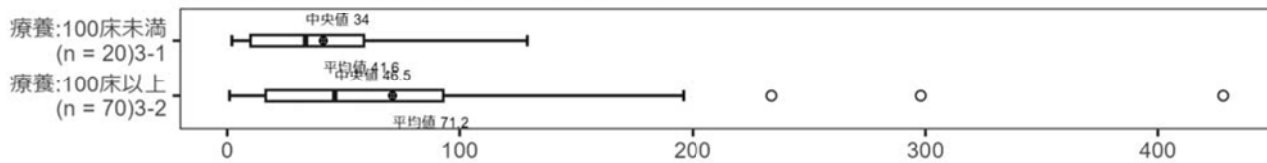
Q3_11_2_A:(A)B008 1 薬剤管理指導 1

該当施設数：116、有効回答施設：82（無回答：34、29.31%）



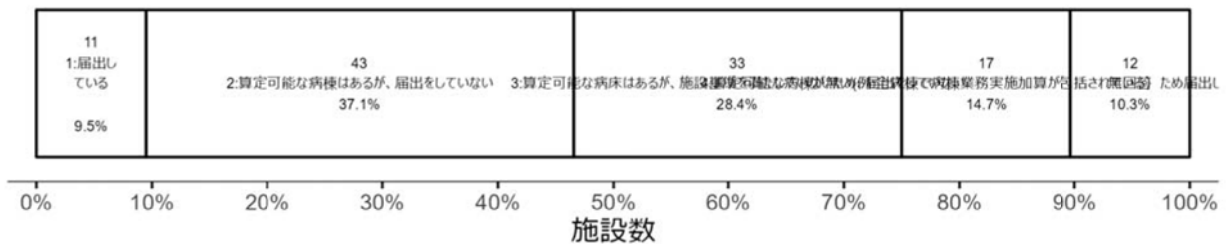
Q3_11_2_B:(B)B008 2 薬剤管理指導 2 (325点)

該当施設数：116、有効回答施設：90（無回答：26、22.41%）



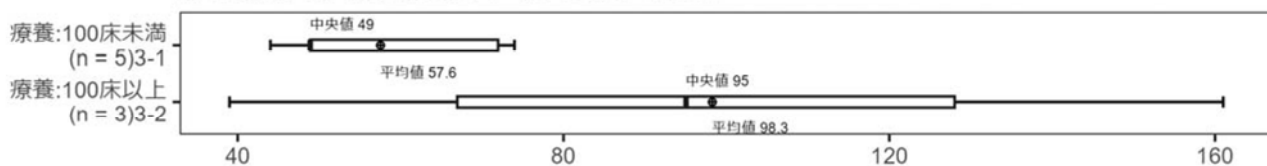
Q3_11_3: (3)病棟業務実施加算1の施設基準の届出状況

1:届出している、2:算定可能な病棟はあるが、届出をしていない、3:算定可能な病床はあるが、施設基準を満たしていないため、届出をしていない、4:算定可



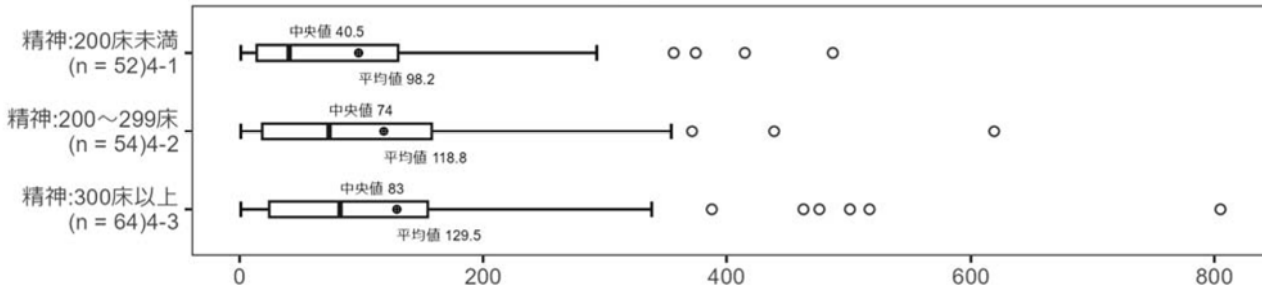
Q3_11_4_A: (4)病棟業務実施加算1を算定出来高算定

該当施設数：11、有効回答施設：8（無回答：3、27.27%）



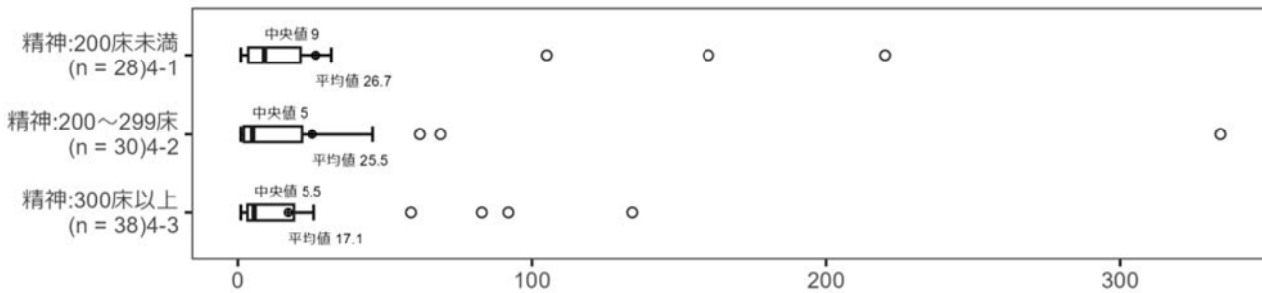
Q3_11_2_A:(A)B008 1 薬剤管理指導 1

該当施設数：241、有効回答施設：170（無回答：71、29.46%）



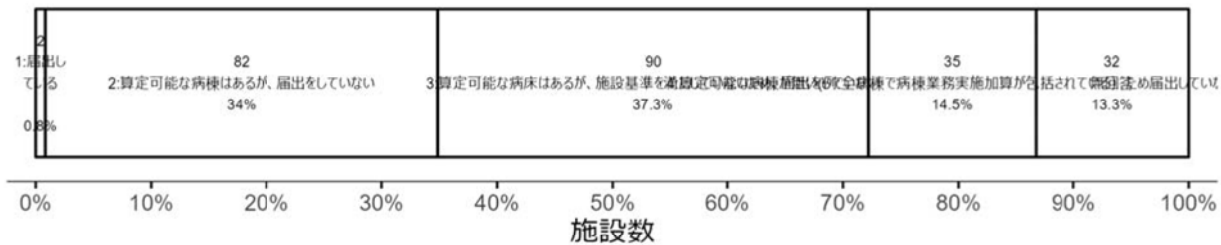
Q3_11_2_B:(B)B008 2 薬剤管理指導 2 (325点)

該当施設数：241、有効回答施設：96（無回答：145、60.17%）



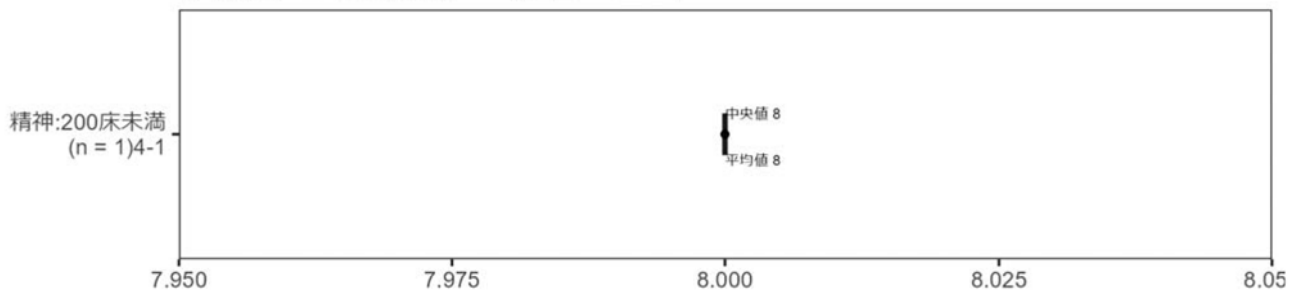
Q3_11_3: (3)病棟業務実施加算1の施設基準の届出状況

1:届出している、2:算定可能な病棟はあるが、届出をしていない、3:算定可能な病床はあるが、施設基準を満たしていないため、届出をしていない、4:算定可



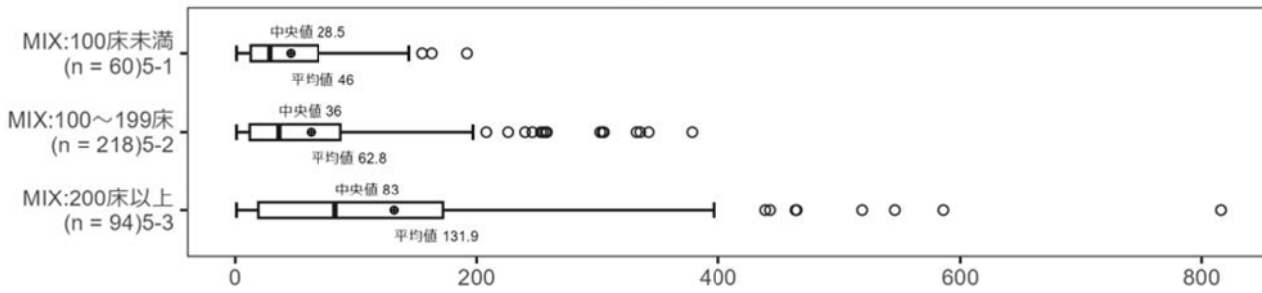
Q3_11_4_A: (4)病棟業務実施加算1を算定出来高算定

該当施設数：2、有効回答施設：1（無回答：1、50%）



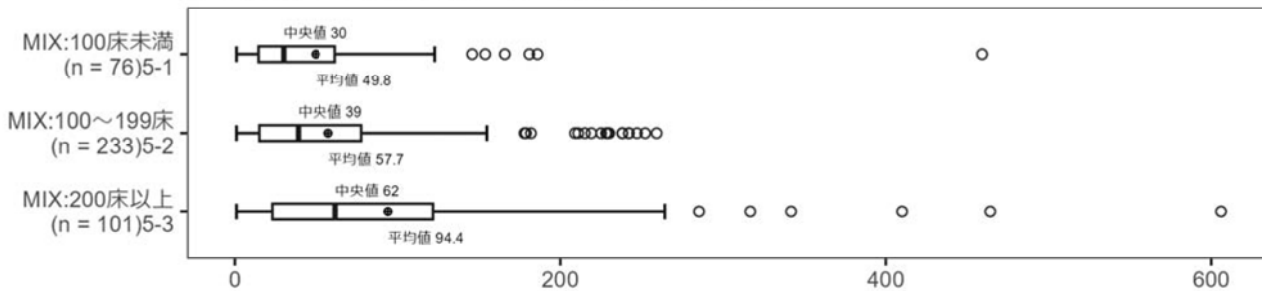
Q3_11_2_A:(A)B008 1 薬剤管理指導 1

該当施設数：483、有効回答施設：372（無回答：111、22.98%）



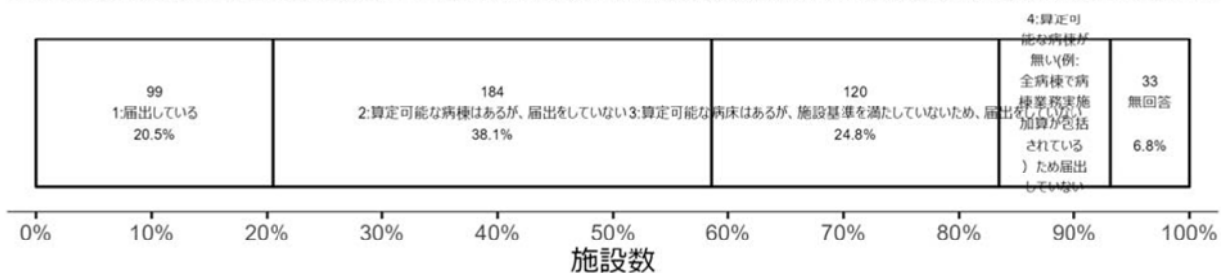
Q3_11_2_B:(B)B008 2 薬剤管理指導 2 (325点)

該当施設数：483、有効回答施設：410（無回答：73、15.11%）



Q3_11_3: (3)病棟業務実施加算1の施設基準の届出状況

1:届出している、2:算定可能な病棟はあるが、届出をしていない、3:算定可能な病床はあるが、施設基準を満たしていないため、届出をしていない、4:算定可



Q3_11_4_A : (4)病棟業務実施加算1を算定出来高算定

該当施設数：99、有効回答施設：83（無回答：16、16.16%）

